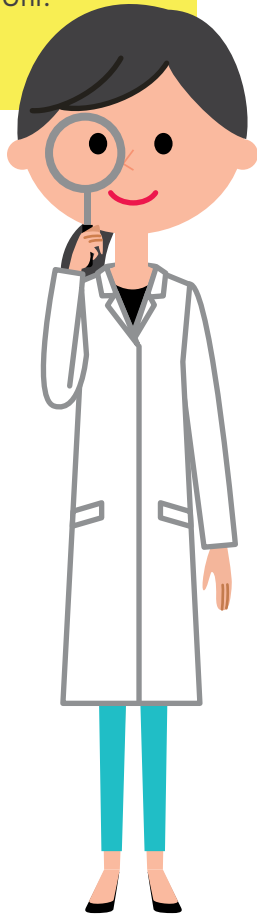


## Unser Service in der Poliklinik für Sie: Blickdiagnose

Wir helfen hier Patienten, die bei einer Hautveränderung Hautkrebs befürchten, mit einer ersten Einschätzung zur weiteren Diagnostik und Therapie: ohne Termin montags zwischen 08:00 und 10:00 Uhr.



Parkplätze vorhanden.  
Buslinie 893: Direkte Anbindung des Klinikums zur S-Bahn Berlin-Buch S2

**Helios Klinikum Berlin-Buch**  
**Klinik für Dermatologie und Allergologie**  
**Chefärztin: Dr. med. Kerstin Lommel**

Schwanebecker Chaussee 50  
13125 Berlin

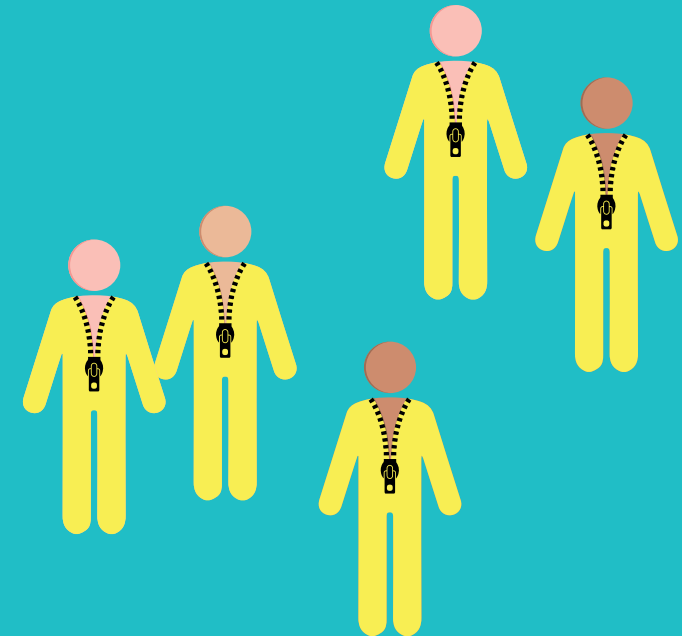
T (030) 94 01-55700  
F (030) 94 01-55709  
kerstin.lommel@helios-gesundheit.de  
www.helios-gesundheit.de/berlin-buch

IMPRESSUM  
Verleger: Helios Klinikum Berlin-Buch GmbH,  
Schwanebecker Chaussee 50, 13125 Berlin  
Foto: Adobe Stock: Nikola Spasenoski, studiolau

Leistungsspektrum

## Dermatologie und Allergologie

Helios Klinikum Berlin-Buch



# Herzlich willkommen

Wir haben alle modernen diagnostischen und therapeutischen Möglichkeiten, um Hauterkrankungen zu erkennen und zu behandeln: entzündliche und Autoimmunerkrankungen, gut- oder bösartige Hautveränderungen, langwierige und schlecht heilende Wunden oder eine Unverträglichkeit bzw. Allergie.

Besonders wichtig ist uns die fachübergreifende Sicht. Gesundheitliche Probleme betrachten wir zusammen mit anderen Abteilungen unseres Krankenhauses der Maximalversorgung.

Wir arbeiten außerdem eng mit der Haut-Poliklinik und unseren niedergelassenen Kollegen zusammen, so dass es zwischen ambulanter und stationärer Versorgung zu keinem Informationsverlust kommt.

**Unsere Klinik ist HautTumorZentrum und Teil des Onkologischen Zentrums im Helios Klinikum Berlin-Buch.**

Wir sind gerne für Sie erreichbar.



**Mit freundlichen Grüßen**  
**Dr. med. Kerstin Lommel**

## Unser Leistungsspektrum

### Onkologie

- › Leitlinien-verbindliche Versorgung im Haut-TumorZentrum und Onkologischen Zentrum
- › Operative Therapie von der Entfernung bis zum rekonstruktiven Defektverschluss
- › Bei Melanomerkrankungen je nach Stadium Schildwächter-Lymphknoten-Biopsie (Sentinel)
- › Systemtherapien: Immun-/zielgerichtete Therapie, ggf. Chemotherapie
- › Extracorporale Photopherese bei Lymphomen
- › Elektrochemotherapie
- › Photodynamische Therapie
- › Flankierende Maßnahmen (Einleitung von Rehabilitationen, Organisation der Nachsorge, Erstellung eines Tumorpasses, Psychoonkologie)
- › Spezialsprechstunde: Nachsorge und Begleitung medikamentöser Tumortherapien

### Wundversorgung

- › Modernes Wundmanagement und fachübergreifende Diagnostik
- › Kooperation mit häuslicher Pflege, Haus- und Facharzt, Physiotherapie, Hilfsmittelversorgung
- › Operativer Wundverschluss

### Chronisch entzündliche Hauterkrankungen

- › Komplexbehandlung mit Licht- und Lokaltherapie (UVB 311nm, PUVA, Balneophototherapie)
- › Fachübergreifende Diagnostik
- › Einleitung von Systemtherapien (Immunsuppressiva, Biologica)
- › Schulung im Umgang mit der Erkrankung
- › Extracorporale Photopherese
- › Immunadsorption



### Allergologie

- › Diagnostik mittels Laboruntersuchungen, Hauttestungen und Provokationen bei Nahrungsmittel- und Medikamentenunverträglichkeit
- › Diagnostik und Hyposensibilisierung bei Bienen- und Wespengiftallergie

### Operativer Bereich

- › Gut- und bösartige Hautveränderungen
  - › Acne inversa
  - › Chronische Wunden
- Operationen führen wir ambulant und stationär durch. Das ist abhängig von der Schwere des Eingriffs. Meistens wird örtlich betäubt (Lokal- oder Tumeszusanästhesie). In schwierigen Fällen setzen wir eine Teil- bzw. Vollnarkose ein.