

Indikationen für hörverbessernde Implantate

Cochlea-Implantat
EAS (Elektroakustische Stimulation)
Vibrant Soundbridge
Bonebridge
BAHA (Bone Anchored Hearing Aid)

Helios Hörzentrum Berlin-Brandenburg

Im Helios Hörzentrum Berlin-Brandenburg werden Cochlea-Implantate, teilimplantierbare Hörgeräte und knochenverankerte Hörsysteme verschiedener Firmen je nach individuellem Bedarf des Patienten eingesetzt und später von qualifizierten Audiologen individuell angepasst.



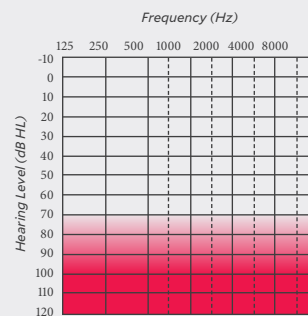
Unser Leistungsspektrum

- Differenzierte otoneurologische Diagnostik bei Kindern und Erwachsenen, Ultraschall, neuroradiologische Diagnostik in unserer Klinik
- Erweiterte audiologische Diagnostik (Neugeborenenhörscreening)
- Operative und konservative Behandlung aller HNO-Erkrankungen
- Laserchirurgie des Fachgebiets

- Interdisziplinäre Diagnostik und Behandlung von Erkrankungen des Kopfes durch die Fachgebiete Neurochirurgie, Augenheilkunde, Neurologie, Neuroradiologie und HNO-Heilkunde
- Rehabilitation von hörgeschädigten Patienten mit knochenverankerten Hörgeräten (BAHA), teilimplantierbaren Hörgeräten (Vibrant Soundbridge, Bonebridge), Cochlea-Implantaten (CI) sowie Frühförderung von hörgeschädigten Kindern

Indikationen

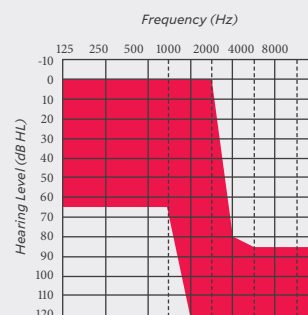
Cochlea-Implantat



- Hochgradige bis an Taubheit grenzende Schallempfindungsschwerhörigkeit beidseitig
- Einseitige Taubheit
- Funktionierender Hörnerv mit flüssigkeitsgefüllter Hörschnecke
- Ein Sprachverstehen mit optimal eingestellten Hörsystemen von < 60 % bei 65 dB im Freiburger Einsilber Sprachtest

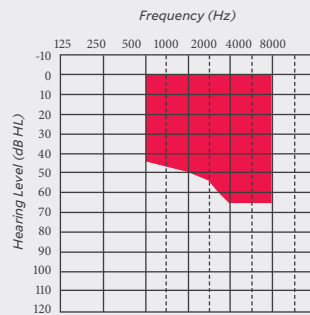
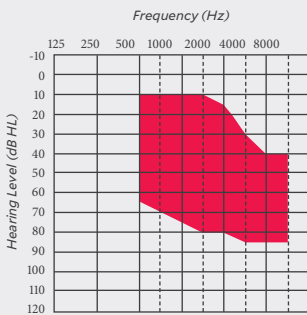
EAS-Versorgung

(Elektrisch-Akustische-Stimulation)



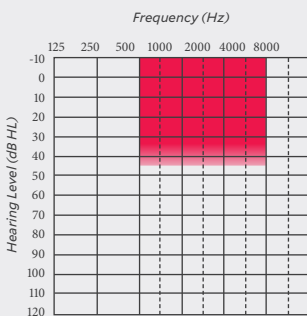
- Partielle Ertaubung
- Ein Sprachverstehen mit optimal eingestellten Hörsystemen von < 60 % bei 65 dB im Freiburger Einsilber Sprachtest
- Stabiles Hörvermögen im tieffrequenten Bereich
- Keine Otosklerose und Malformationen der Cochlea
- Keine Kontraindikationen gegen Hörgeräte im Bereich des äußeren Gehörganges

Vibrant Soundbridge



- Schallempfindungs-, Schallleitungs- und kombinierte Schwerhörigkeiten
- Atresien des Gehörganges
- Keine akute Mittelohrinfection
- Stabile Knochenleitung
- Keine retrocochleären Hör- und/oder auditive Verarbeitungsstörungen

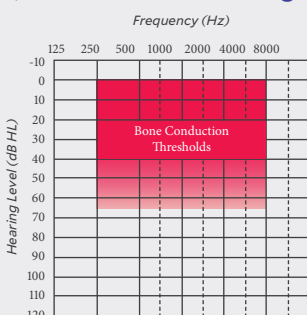
Bonebridge



- Schallleitungs- und kombinierte Schwerhörigkeiten oder einseitige Ertaubung
- Atresien des Gehörganges
- Keine retrocochleären Hör- und/oder auditive Verarbeitungsstörungen

BAHA

(Bone anchored hearing aid)



- Schallleitungs- und kombinierte Schwerhörigkeiten oder einseitige Ertaubung
- Atresien des Gehörganges
- Auch für Kinder über Softband geeignet
- Keine retrocochleären Hör- und/oder auditive Verarbeitungsstörungen

Ihr Team vom Helios Hörzentrum Berlin-Brandenburg im Helios Klinikum Berlin-Buch



Prof. Dr. med. Marc B. Bloching

Chefarzt der HNO-Klinik und
Leiter Helios Hörzentrum Berlin-Brandenburg im Helios Klinikum Berlin-Buch



Dr. Stefan Lyutenski

Oberarzt



Dr. Susanne Wendt

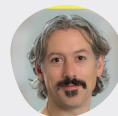
Oberärztin



Dipl.-Ing. (FH) Nina Zellhuber

Medizinphysikerin (DGMP),
CI-Audiologin (DGA)

Leitende Audiologin



Dr. Paul James

Medizinphysiker (DGMP),
CI-Audiologe (DGA)

Audiologe



Ralf Helbig

Audiologe, Hörgeräteakustiker



Sabine Kosmehl

Audiologin, Pädakustikerin



Jana Kwiatowski

MTA-F

Kontakt

Helios Klinikum Berlin-Buch

Klinik für Hals-Nasen-Ohrenheilkunde
Helios Hörzentrum Berlin-Brandenburg

Schwanebecker Chaussee 50, 13125 Berlin

T (030) 94 01-54100

nina.zellhuber@helios-gesundheit.de

www.helios-gesundheit.de/berlin-buch